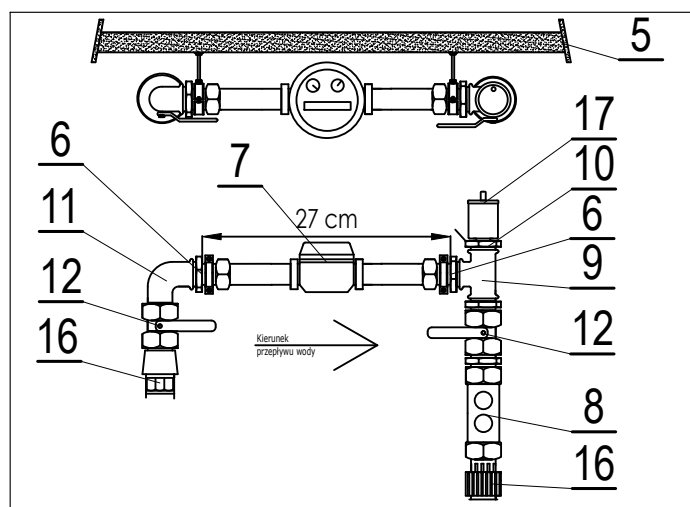


1. Rura przewodowa - przyłącze:  
PEØ32/3,0 mm, PN16, SDR11;
2. Pokrywa ;
3. Kołnierz ;
4. Korpus górny z izolacją termiczną;
5. Stelarz konsoli wodomierzowej stalowy;
6. Redukcja DN25mm / DN20mm;
7. Wodomierz DN 20mm;
8. Zawór zwrotny sprężynowy  
antyskażeniowy BA o średnicy DN25mm;
9. Trójnik 1"
10. Redukcja 1"x 1/2"
11. Kolano WZ 1"
12. Zawór kulowy 1"
13. Właz żeliwny DN400 typ B125
14. Pierścień odciążający 1066/660,  
betonowy
15. Korpus dolny PEHD
16. Złączka PE 32x1"
17. Odpowietrznik automatyczny 1/2"



## EWA JUSKOWIAK

ul. Przyłuszczkowa 15E 60-175 Poznań  
tel 604 203 295 NIP 763 198 91 36

INWESTOR:	Gmina i miasto Tuliszków pl. Powstańców Styczniowych 1863r 1, 62-740 Tuliszków			
OBIEKT:	AMFITEATR nr dz. 980/43, ark 4, obręb 001 Tuliszków, gmina Tuliszków			
TEMAT:	MODERNIZACJA AMFITEATRU I ARANŻACJA TERENU SĄSIADUJĄCEGO NA CELE KULTURY OTWARTEJ			
BRANŻA:	Sanitarna	STADIUM:	PFU	
	Imię i nazwisko		Nr Upr.	Podpis
PROJEKTANT:	mgr inż. Katarzyna Pawlak		WKP/0403/PWOS/17 specj. sanitarna	
			Skala:	Data:
			1:100	X 2024
TREŚĆ RYSUNKU:	STUDNIA WODOMIERZOWA		Numer rysunku:	
			IS-02	